

NOTA: les surfaces figurant sur le plan sont des surfaces utiles (≠ des surfaces de plancher)

TABLEAU DES SURFACES DE PLANCHER BAT A		NOMBRE DES PLACES DE PARKING DETAILLE		
Type de catégorie	Surface	Commentaires	Type	Nombre
Bureau	2033 m <sup>2</sup>	BAT A	VL 2,5m x 5m	1111
Entrepôt	4199 m <sup>2</sup>	BAT A	VL PWR 3,3m x 5m	1
Exploitation agricole	11110 m <sup>2</sup>	BAT A	VL PWR 3,3m x 5m électrique	2
	56102 m <sup>2</sup>	BAT A	VL électrique pré-équipée 2,5m x 5m	26
		BAT A		140
		BAT B	VL 2,5m x 5m	537
		BAT B	VL PWR 3,3m x 5m	7
		BAT B	VL PWR 3,3m x 5m électrique	2
		BAT B	VL électrique pré-équipée 2,5m x 5m	64
		BAT C		100
Bureau	3779 m <sup>2</sup>	BAT C	VL 2,5m x 5m	731
Entrepôt	18861 m <sup>2</sup>	BAT C	VL 3,3m x 5m	1
	19180 m <sup>2</sup>	BAT C	VL PWR 3,3m x 5m électrique	1
		BAT C	VL électrique pré-équipée 2,5m x 5m	17
		BAT C		90
		POSE DE GAZON	VL 2,5m x 5m	4
		POSE DE GAZON	VL PWR 3,3m x 5m électrique	1
		POSE DE GAZON		5
				465

TABLEAU DES SURFACES DE PLANCHER TOTAL		SURFACE DES LOTS	
Type de catégorie	Surface	Nom	Surface
Bureaux	8'320 m <sup>2</sup>	BAT A	96'393 m <sup>2</sup>
Entrepôt	2'252'97 m <sup>2</sup>	BAT B	18'8830 m <sup>2</sup>
Exploitation agricole	11'110 m <sup>2</sup>	BAT C	7'322 m <sup>2</sup>
	292'401 m <sup>2</sup>	ESPACES COMMUNS	76'747 m <sup>2</sup>

SOLS - Surfaces drainées extérieures		
Commentaires	Description	Surfaces
HORS SURFACE ETANCHE	Bande gravelonnée	728 m²
HORS SURFACE ETANCHE	Violet légère	4929 m²
		5648 m²
VORE-BASSIN ETANCHES A	Aire de déboulage	4342 m²
VORE-BASSIN ETANCHES A	Bande gravelonnée	19 m²
VORE-BASSIN ETANCHES A	Bassin de coefficient	1329 m²
VORE-BASSIN ETANCHES A	Bassin de tamponnement	1790 m²
VORE-BASSIN ETANCHES A	Bassin pompes	675 m²
VORE-BASSIN ETANCHES A	torçat	254 m²
VORE-BASSIN ETANCHES A	Violet lourde	1643 m²
VORE-BASSIN ETANCHES A	Violet légère	2204 m²
VORE-BASSIN ETANCHES A	Violet pompes	2207 m²
		31655 m²
VORE-BASSIN ETANCHES B	Aire de déboulage	11329 m²
VORE-BASSIN ETANCHES B	Bassin de tamponnement	3804 m²
VORE-BASSIN ETANCHES B	Bassin pompes	1141 m²
VORE-BASSIN ETANCHES B	torçat	2298 m²
VORE-BASSIN ETANCHES B	Violet lourde	18949 m²
VORE-BASSIN ETANCHES B	Violet légère	5337 m²
VORE-BASSIN ETANCHES B	Violet pompes	39 m²
		42991 m²
VORE-BASSIN ETANCHES C	Aire de déboulage	3624 m²
VORE-BASSIN ETANCHES C	Bassin de tamponnement	1522 m²
VORE-BASSIN ETANCHES C	Bassin pompes	1352 m²
VORE-BASSIN ETANCHES C	torçat	512 m²
VORE-BASSIN ETANCHES C	Violet lourde	1782 m²
VORE-BASSIN ETANCHES C	Violet légère	2101 m²
VORE-BASSIN ETANCHES C	Violet pompes	4620 m²
		21529 m²
VORE-BASSIN ETANCHES ESP COM	Bassin de tamponnement	1433 m²
VORE-BASSIN ETANCHES ESP COM	torçat	2527 m²
VORE-BASSIN ETANCHES ESP COM	Violet lourde	1560 m²
VORE-BASSIN ETANCHES ESP COM	Violet pompes	48 m²
		1914 m²
		121 459 m²

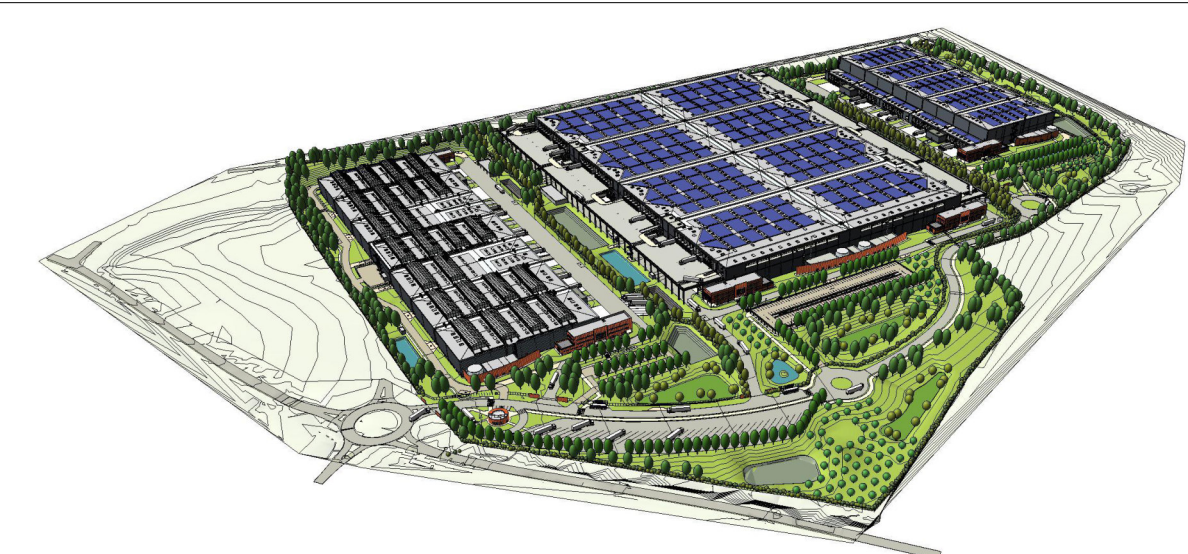
**Propriété intellectuelle.** L'article 1111-1 du Code de Propriété Intellectuelle pose pour principe que l'architecte a « [...] jouit sur [son] œuvre, du seul fait de sa création, d'un droit de propriété incorporelle exclusif et opposable à tous » qui comporte « des attributs d'ordre intellectuel et moral ainsi que des attributs d'ordre patrimonial ». L'article 1650-2 du Code du Patrimoine stipule que « Le nom de l'architecte, l'auteur du projet architectural d'un bâtiment et la date d'achèvement de l'ouvrage sont opposés sur l'une de ses façades extérieures ».

**Responsabilité de l'architecte.**  
 La responsabilité de l'architecte ne peut être recherchée que dans les limites de la mission que le maître d'ouvrage choisit de lui confier.

**Demande de demande d'autorisation d'urbanisme.**  
 L'architecte est tenu de remettre au maître d'ouvrage dans le cadre d'un dossier de demande d'autorisation d'urbanisme (permis de construire, déclaration préalable, permis de modifier, permis d'aménager...) les plans que ce maître d'ouvrage régularisera et lui soumettra ensuite au responsable de l'architecte par l'intermédiaire d'un géomètre.

**Document d'appel d'offre et le marché de travaux.**  
 Les documents portant sur les pièces écrites élaborées dans le cadre d'un appel d'offre d'un marché de travaux et les appels de ce cadre ne sont soumis, au maître d'ouvrage, qu'à la seule responsabilité de l'architecte. L'architecte ne peut être tenu responsable de l'absence de prise en compte de la charge de l'entretien dans le cadre de son marché. Il appartient à l'architecte d'apporter la preuve de la rédaction des documents d'appel d'offre et de l'architecte de toutes contradictions éventuelles dans les pièces écrites, qui lui sont soumises, ou modifications qui l'auraient senties être nécessaires à la parfaite exécution des ouvrages et à leur équivalence dans les documents d'appel d'offre.


**LE BOSQUEL A16**  
PROJET DE PARC LOGISTIQUE  
80160 - LE BOSQUEL




MAÎTRE D'OUVRAGE : **L'EUROPÉENNE**  
Rue du MOULIN  
90850 - BERTEAUCOURT-LEZ-TOURNAI  
T: 06 83 84 54 94


ARCHITECTE : **GL**  
**A26**  
A26 GL  
165 bis, rue de VAUGIRARD  
75015 - PARIS  
T: 09 70 75 52 80  
15.

**CONCEPTION-REALISATION :**

**AYESS**  AXESS Grands Projets  
8, rue Henri Rochefort  
75017 - Paris  
Tel. +33 (0)1 12 99 49 33

**DET ENVIRONNEMENT :**

**B SDE**  827 SDE  
19 Bis av. Léon Gambetta  
92120 MONTROUGE  
Tel. +33 (0)1 46 94 80 64

 <b>GRANDS PROJETS</b>	<b>27</b>
<b>PAYSAGISTE CONCEPTEUR:</b> Patrick ALEXANDRE	<b>BET VRD :</b> EMA

**P.E.A.U. NEUVE** 21, rue Neuve  
80200 - SOYEYCOURT  
Tel. +33 (0)6 25 77 46 11

**EVA** Rue du MOULIN  
80850 - BERTEAUCOURT-LES-DAM  
T: 02 22 52 79 49

Conception: N.BAEHR	Approuvé par: S.ONSES

## DEMANDE DE PERMIS DE CONSTRUIRE

PLAN DES VRD
PLAN GENERAL

ECHELLE :	1 : 1000	DATE :	16/10/2023	FORMAT :	A0+1	PC2-2
<div> <div>1803</div> <div>A26-GL</div> <div>ARC</div> <div>PC</div> <div></div> <div></div> <div></div> <div>E</div> </div> <div> <div>SC Allong</div> <div>Emprise</div> <div>Lot</div> <div>Drage</div> <div>Substanc</div> <div>Nature</div> <div>Niveau</div> <div>Indice</div> </div> <div>SCSens</div>						

